

Menge: 1

Positionsnr.: 100
 Datum: 15.05.2020
 Seite: 1 / 5

Sewatec K 150-317G 3H

Versions-Nr.: 2

Ausführung

Pumpennorm	KSB-Aggregat, internationale Ausführung	Hersteller	KSB
Ausführung		Typ	MG
Aufstellart	Horizontal	Werkstoffcode	SIC/SIC/NBR
Saugstutzen Nennweite	DN 150	Lauftradform	Radiales geschl. Mehrkanalrad (K-max)
Saugstutzen Nenndruck	PN 16		
Saugstutzen Stellung	axial	Spaltring	Spaltring
Druckstutzen Nennweite	DN 150	Laufreddurchmesser	309,0 mm
Druckstutzen Nenndruck	PN 16	Freier Durchgang	76,0 mm
Druckstutzen Stellung	oben (0°/360°)	Drehrichtung von Antriebsseite	Rechts im Uhrzeigersinn
Druckflansch gebohrt nach Norm	EN 1092-2	Lagerträgergröße	S03
Saugstutzen gebohrt nach DIN2501 mit Gewindeglocke	2 GLRD in Tandemanordnung mit Ölvorlage	Lagerart	Wälzlager
Wellendichtung		Schmierart Antriebsseite	Fett
		Farbe	Ultramarinblau (RAL 5002) KSB-Blau

Antrieb, Zubehör

Motor/Pumpe	
Antriebstyp	Elektromotor
Antriebsnorm mech.	IEC
Bereitstellung Antrieb durch Bauform	ohne Motor
Motorgröße	

Motordaten können von Typenschilddaten abweichen. Die Motordaten beschreiben die von KSB gewählte funktionale Spezifikation und werden für die Pumpenauslegung verwendet.

Menge: 1

Positionsnr.: 100
Datum: 15.05.2020
Seite: 2 / 5

Sewatec K 150-317G 3H

Versions-Nr.: 2

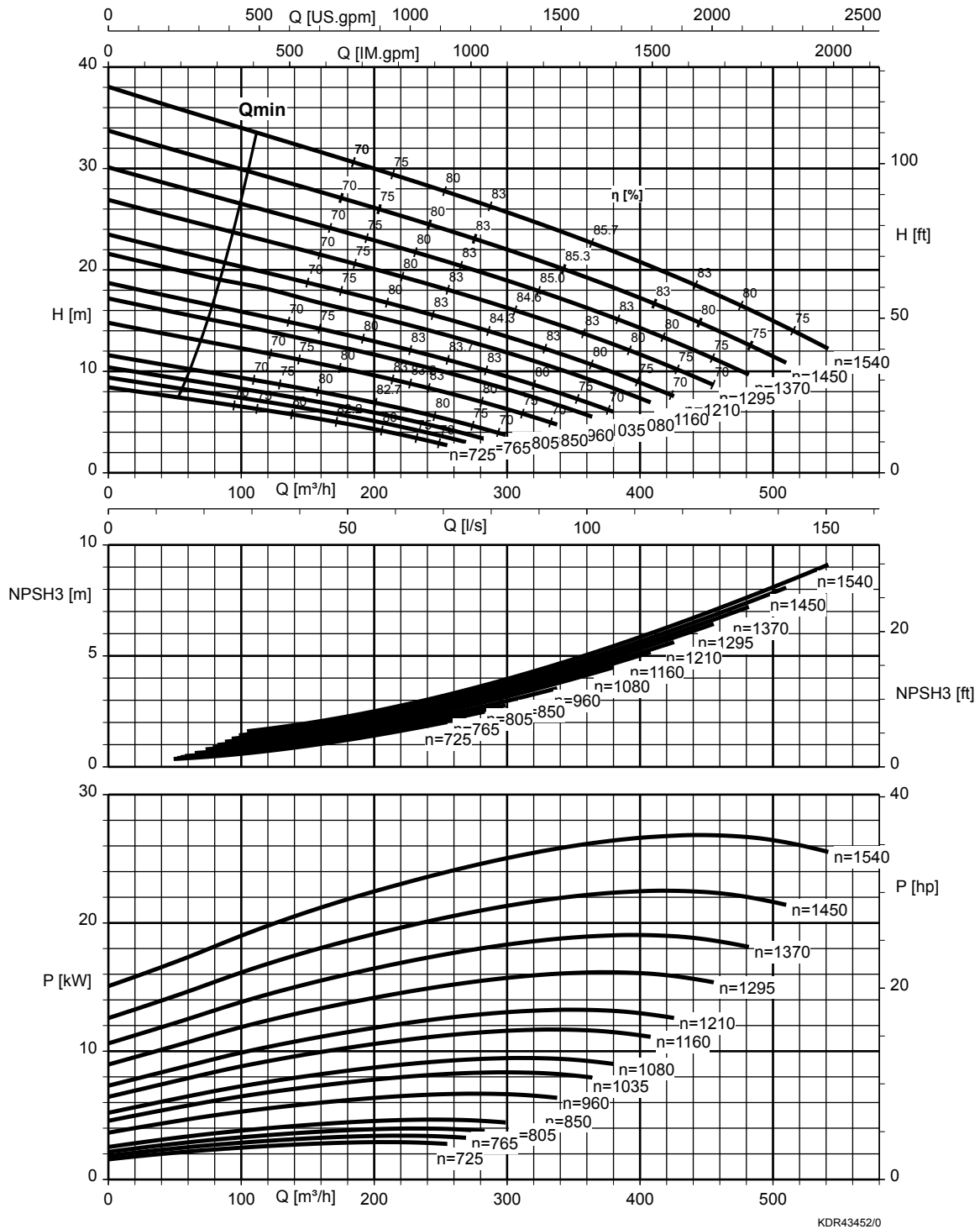
Werkstoffe G

Hinweise
Allgemeine Beurteilungskriterien bei Vorliegen einer
Wasseranalyse: pH-Wert ≥ 7 ; Gehalt an Chloriden (Cl) ≤ 250
mg/kg. Chlor (Cl₂) $\leq 0,6$ mg/kg.
Pumpengehäuse (101) Grauguss EN-GJL-250
Druckdeckel (163) Grauguss EN-GJL-250
Welle (210) Chrom-Stahl 1.4021+QT800

Laufrad (230)
O-Ring (412)
Spaltring (502.1)
Verschlusschraube (903)
Zylinderschraube mit innen-
6kt (914)

Grauguss EN-GJL-250
Nitrilkautschuk NBR
Grauguss EN-GJL-250
Stahl ST
Chromstahl CrSt

Sewatec K 150-317, n = 1540-725 min⁻¹



Kugeldurchgang = 76 mm
 Laufraddurchmesser: 309 mm

Aufstellungsplan



Menge: 1

Nummer: 4003873140

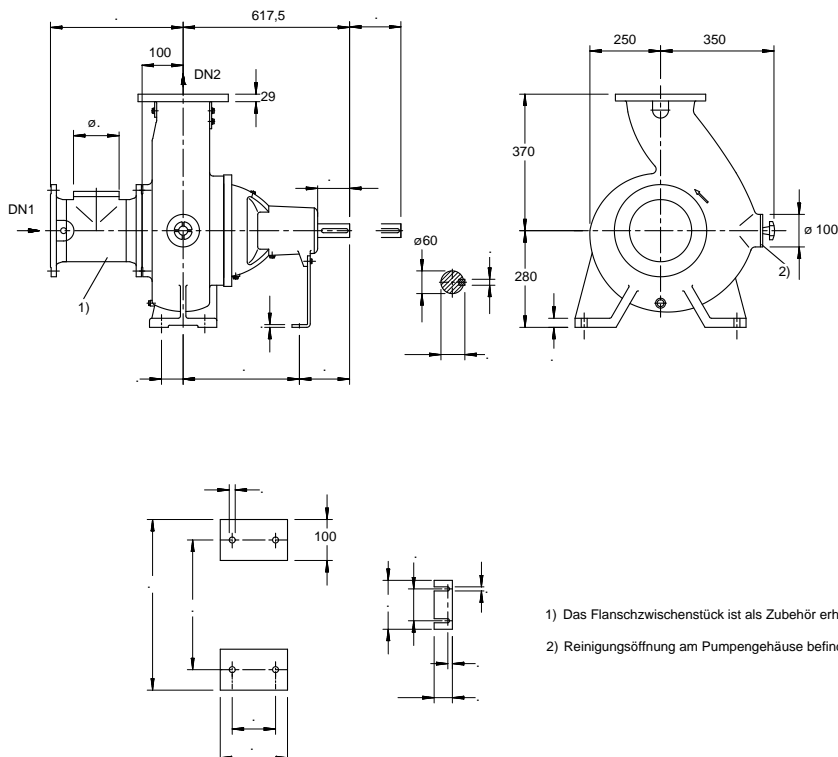
Positionsnr.: 100

Datum: 15.05.2020

Seite: 4 / 5

Sewatec K 150-317G 3H

Versions-Nr.: 2



Darstellung ist nicht maßstäblich

Maße in mm

Motor

erforderlich, nicht im Lieferumfang enthalten

Anschlüsse

Saugstutzen Nennweite DN1	DN 150 / EN 1092-2
Druckstutzen Nennweite DN2	DN 150 / EN 1092-2
Nenndruck saugs.	PN 16
Nenndruck drucks.	PN 16

Saugstutzen gebohrt nach DIN2501 mit Gewindegewinde

Gewicht netto

Pumpe	288 kg
Summe	288 kg

Rohrleitungen spannungsfrei anschließen

Zulässige Maßabweichung für Achshöhen:
Maße ohne Toleranzangabe, mittel nach:
Anschlussmaße für Pumpen:
Maße ohne Toleranzangabe - Schweißteile:
Maße ohne Toleranzangabe - Graugussteile:

DIN 747
ISO 2768-m
EN735
ISO 13920-B
ISO 8062-CT9

Plan für Zusatzanschlüsse siehe extra Zeichnung.

Menge: 1

Nummer: 4003873140

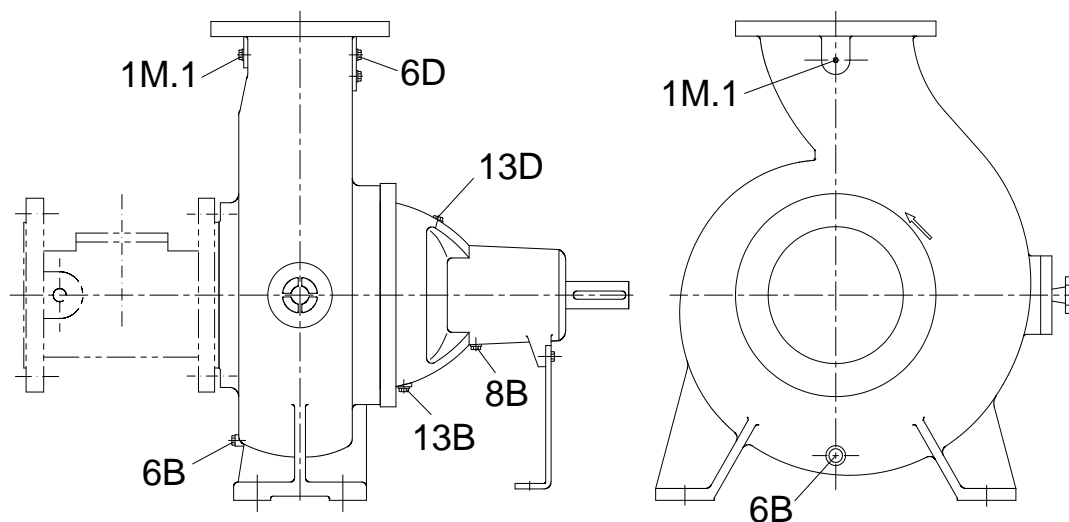
Positionsnr.: 100

Datum: 15.05.2020

Seite: 5 / 5

Sewatec K 150-317G 3H

Versions-Nr.: 2



Anschlüsse gelten auch für vertikale Aufstellung

Anschlüsse

1M.1 Druckmessgerät-Anschluss	G 1/2	Gebohrt und verschlossen.
6B Förderflüssigkeit-Entleerung	G 1/2	Gebohrt und verschlossen.
6D Förderflüssigkeit- Auffüllen/Entlüften	G 1	Gebohrt und verschlossen.
8B Leckflüssigkeit Entleerung	G 3/8	Gebohrt und verschlossen.
13B Ölablass	G 3/8	Gebohrt und verschlossen.
13D Auffüllen/ Entlüften	G 1/2	Gebohrt und verschlossen.