

MultiEco

Kreiselpumpe



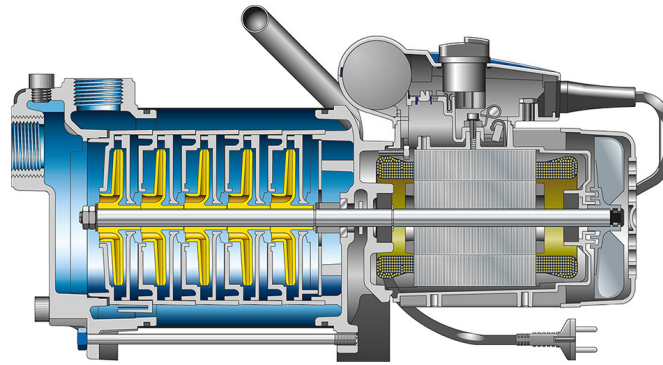
-
- Beregnungsanlagen
 - Bewässerungsanlagen

- Regenwassernutzung
- Waschanlagen

- Wasserversorgungsanlagen
-



MultiEco – Kreiselpumpe



Vorteile

■ Einfach

- Die Installation und Außerbetriebnahme bei Frost ist durch leicht zugängliche Füll- und Entleerungsschrauben problemlos möglich.

■ Selbstansaugend

- Nach der Erstbefüllung saugt die Pumpe selbstständig und schnell bis zu 8 m an. Ein KSB-Patent gewährleistet das.

■ Ökonomisch

- Im Vergleich zu Jet-Pumpen wird eine deutlich bessere Wirtschaftlichkeit erreicht. Das geschieht durch einen bis zu 40 % höheren Wirkungsgrad und geringerer Stromaufnahme.
- Ein nachhaltiger Umgang mit Ressourcen wird unterstützt.

■ Geräuscharm

- Vergleichbare Jet-Pumpen sind etwa doppelt so laut wie die MultiEco:

MultiEco 34 E: 55 dB

Vergleichbare Jet-Pumpe: 59 dB

MultiEco 35 E: 59 dB

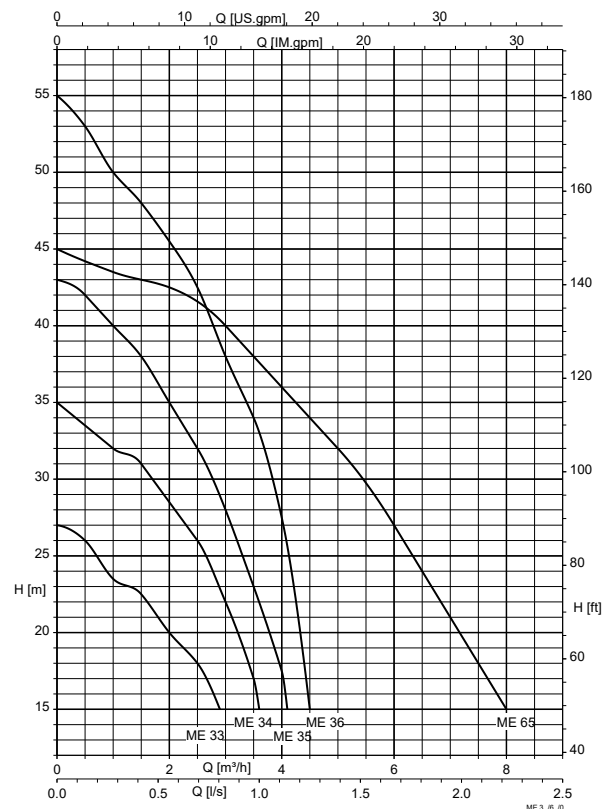
Vergleichbare Jet-Pumpe: 63 dB

- Ein Schalldruckpegel von 63 dB entspricht der Lautstärke eines Gebirgsbachs oder eines Froschkonzerts, die MultiEco ist nur halb so laut.

Betriebsdaten

Kenngroße		Wert
Förderstrom	Q [m³/h]	≤ 4,2
	Q [l/s]	≤ 1,12
Förderhöhe	H [m]	≤ 54
Fördermediumstemperatur	T [°C]	≤ +50 bei Dauerbetrieb
		≤ +70 während 10 Minuten
Betriebsdruck	p _d [bar]	≤ 10 oder ≤ 6 nach Baugröße
Saughöhe	H _s [m]	≤ 8

MultiEco 33/34/35/36/65; n = 2800 min⁻¹



Die Förderhöhe ist die Summe aus Saughöhe + Druckhöhe + Widerstand in Saug- und Druckleitung + Restdruck. Die Fördermenge ist abhängig von der jeweiligen Förderhöhe. Maximale Saughöhe bei allen Baugrößen ca. 8 m.