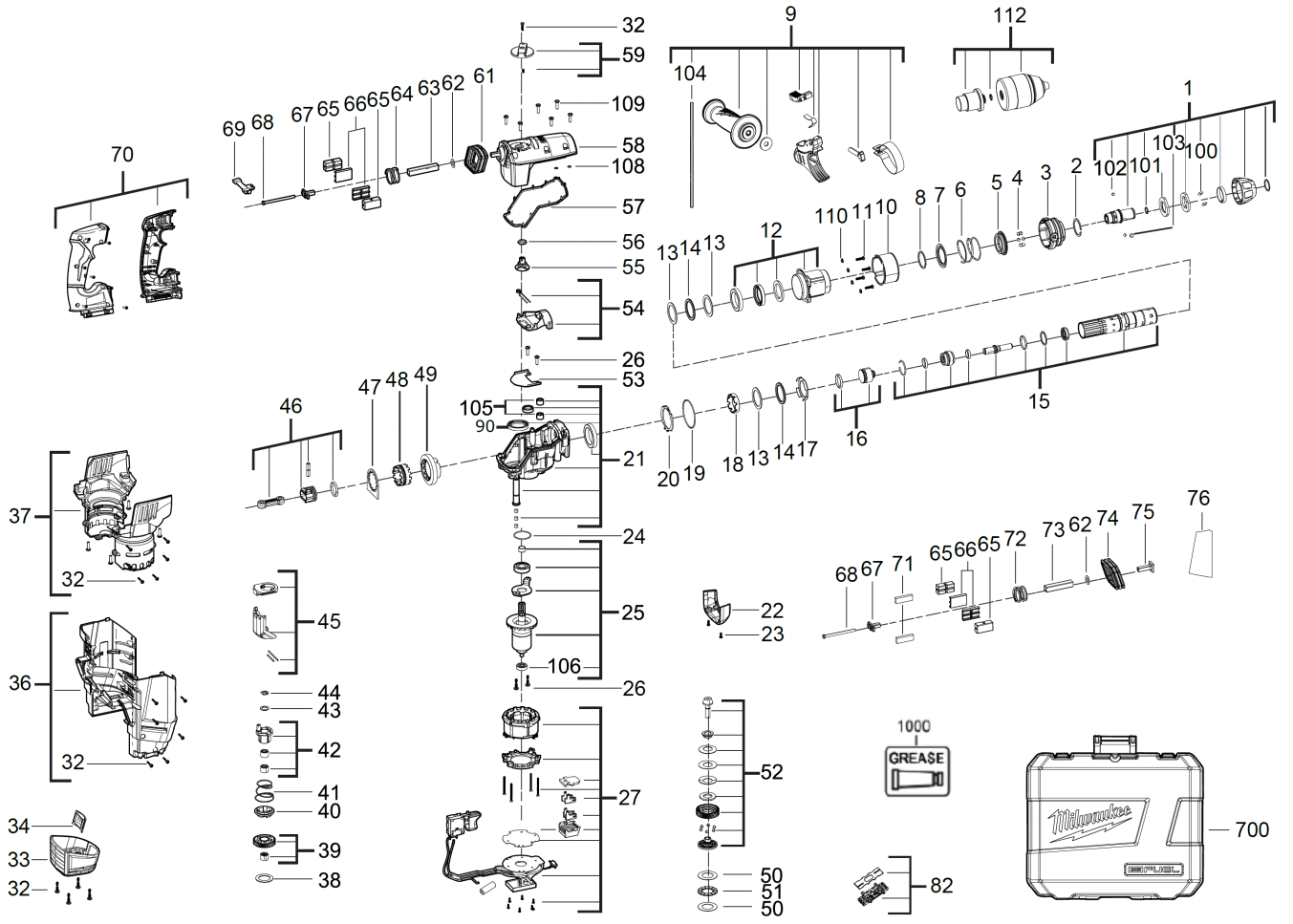


M28CHPX-502X AKKU-BOHRHAMMER IN2

4933451025 - M28CHPX-502X - 4000452103





Position	Quantity	Description	Part number	EAN
0002 1	1	SPRENGRING	4931436362	4002395250813
0003 2	1	BUND	4931436363	4002395250820
0004 3	6	KUGEL	681486001	4002395851928
0005 4	1	RING	4931436364	4002395250837
0006 5	1	FEDERRING	4931436365	4002395250844
0007 6	1	FEDER	4931436366	4002395250851
0008 7	1	SPRENGRING	Item discontinued(4931436367)	
0009 8	1	ZUSATZHANDGRIFF	4931436368	4002395250875
0010 9	1	HUELSE	4931436369	4002395250882
0011 10	4	SCHRAUBE	4931435150	4002395859948
0012 11	1	BUCHSE	4931436496	4002395251827
0013 12	3	SCHEIBE	4931436371	4002395251506
0014 13	2	GUMMISCHEIBE	4931436372	4002395251513
0015 14	1	SPINDEL SATZ	4931448975	4002395258840
0016 15	1	SCHLAGKOERPER	4931436374	4002395251537
0017 16	1	PUFFER	4931436375	4002395251544
0018 17	1	SPINDEL RING	4931436376	4002395251551
0019 18	1	O-RING	4931436377	4002395251568
0020 19	1	PLATTE	4931436378	4002395251575
0021 20	1	GETRIEBEKasten	Item discontinued(4931448492)	
0022 21	1	GEHAEUSE	4931436497	4002395251834
0023 22	2	SCHRAUBE	Item discontinued(4931435313)	
0024 23	1	O-RING	4931436381	4002395248896
0025 24	1	ANKER KOMPLETT	4931436498	4002395251841
0026 25	4	SCHRAUBE	660165015	4002395849826
0027 26	1	MOTOREINHEIT	4931448976	4002395258857
0032 27	26	SCHRAUBE	660031017	4002395825189
0033 28	1	GEHAEUSE	4931436500	4002395251865
0034 29	1	DICHTUNG	4931436501	4002395251872
0036 30	1	GEHAEUSE	4931466191	4058546274085
0037 31	1	GEHAEUSE	Item discontinued(4931436503)	
0038 32	1	SCHEIBE	4931436395	4002395250233
0039 33	1	Getriebeantriebsrad	4931436504	4002395251896
0040 34	1	RING	4931436397	4002395250257
0041 35	1	FEDER	4931436398	4002395250264
0042 36	1	KURBELRAD	4931436451	4002395248810
0043 37	1	SCHEIBE	4931436400	4002395250288
0044 38	1	RING	4931436401	4002395250295
0045 39	1	UMSCHALTER	4931436402	4002395250905
0046 40	1	KOLBEN	4931436403	4002395250912
0047 41	1	HALTEPLATTE	4931436404	4002395250929
0048 42	1	SCHALTHUELSE	4931436405	4002395250936
0049 43	1	KEGELRAD	4931436406	4002395250943
0050 44	1	SCHEIBE	4931436407	4002395250950
0051 45	1	NADELLAGER	4931436408	4002395250967
0052 46	1	KUPPLUNG	4931436505	4002395249800
0053 47	1	STEMPEL	4931436410	4002395250981
0054 48	1	GABEL	4931436411	4002395250998
0055 49	1	VERBINDUNGSTEIL	4931436412	4002395251605
0056 50	1	O-RING	4931436413	4002395251612

Position	Quantity	Description	Part number	EAN
0057 51	1	Dichtung, FKM f. Getriebe im Bohrhammer	4931448574	4002395179534
0058 52	1	Getriebeabdeckung	4931452181	4002395179688
0059 53	1	KNOPF	4931436416	4002395251643
0061 54	1	GUMMIKAPPE	4931436417	4002395251650
0062 55	2	SCHEIBE	4931436507	4002395249114
0063 56	1	FUEHRUNGSHUELSE	Item discontinued(4931436419)	
0064 57	1	FEDER	4931436420	4002395251681
0065 58	4	DAEMPFER	Item discontinued(4931436421)	
0066 59	4	HALTER	4931436422	4002395248902
0067 60	2	HALTEPLATTE	4931436508	4002395249121
0068 61	2	SCHRAUBE	4931436424	4002395248926
0069 62	1	SCHIEBER	4931436509	4002395249138
0070 63	1	GRIFF	4931448978	4002395258871
0071 64	2	SCHAUMSTOFF	4931436434	4002395249671
0072 65	1	FEDER	4931436435	4002395249688
0073 66	1	ROHR	4931436436	4002395249695
0074 67	1	GUMMITUELLE	4931436511	4002395249152
0075 68	1	KLAMMER	4931436512	4002395249169
0076 69	1	LEISTUNGSSCHILD	4931452107	4002395180318
0082 70	1	VERBINDUNGSSET	4931445573	4002395160464
0090 71	1	DICHTUNG	4931466415	4058546276324
0100 72	3	GUMMIPUFFER	Item discontinued(562578001)	
0101 73	1	O-RING	4931454454	4058546008826
0102 74	1	ADAPTER	4931409763	4002395834709
0103 75	1	KUGEL	681154001	4002395856367
0104 76	1	TIEFENANSCHLAG	4931384434	4002395719402
0105 77	2	LAGER	680727001	4002395772087
0106 78	1	KUGELLAGER	4931436119	4002395881475
0108 79	2	O-RING	4931436443	4002395250332
0109 80	6	SCHRAUBE	4931452202	4002395179664
0110 81	4	SICHERUNGSRING	680866003	4002395823895
0112 82	1	SCHNELLSP.BOHRFUTT.	201895001	4002395849666
0700 83	1	TRANSPORTKASTEN	Item discontinued(4931448981)	
1000 84	1	GETRIEBEFETT	4931443288	4002395255627
0001 85	1	ADAPTER FIXTEC AUF SDS+	4932399152	4002395357628